

L12. Intersecția suprafețelor curbe. Desfășurarea corpurilor de rotație intersectate

Număr de ordine = 1, 3, 5, 7, 9, 11, 13, 15, 17, 19

1. Să se determine curba de intersecție dintre cilindrii prezentați în figura 1 și desfășurata acestora.
2. Fiind dat cilindrul și trunchiul de con intersectați, prezentați în figura 2, să se determine curba de intersecție și desfășurata acestora.

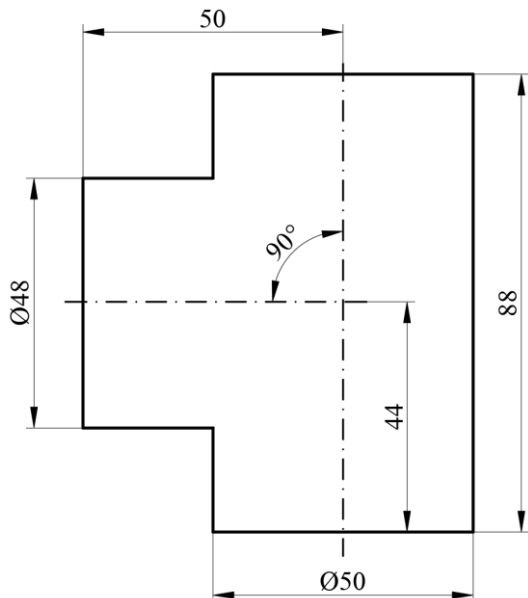


Fig. 1 Intersecția cilindrilor de diametre diferite

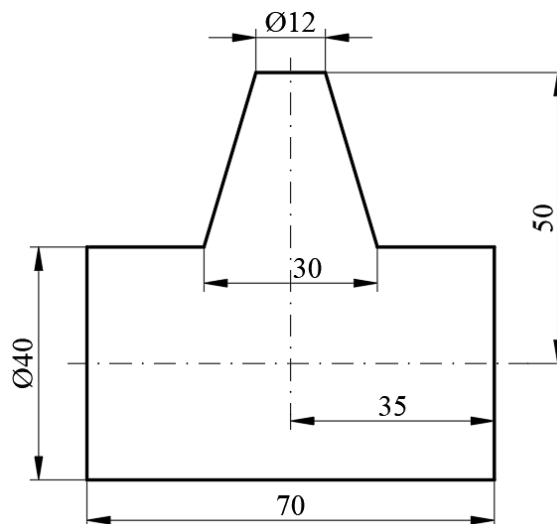


Fig. 2 Intersecția cilindru - trunchi de con

L12. Intersecția suprafețelor curbe. Desfășurarea corpurilor de rotație intersectate

Număr de ordine = 2, 4, 6, 8, 10, 12, 14, 16, 18, 20

1. Să se determine curba de intersecție dintre cilindrii prezentați în figura 1 și desfășurata acestora.
2. Fiind dat cilindrul și trunchiul de con intersectați, prezentați în figura 2, să se determine curba de intersecție și desfășurata acestora.

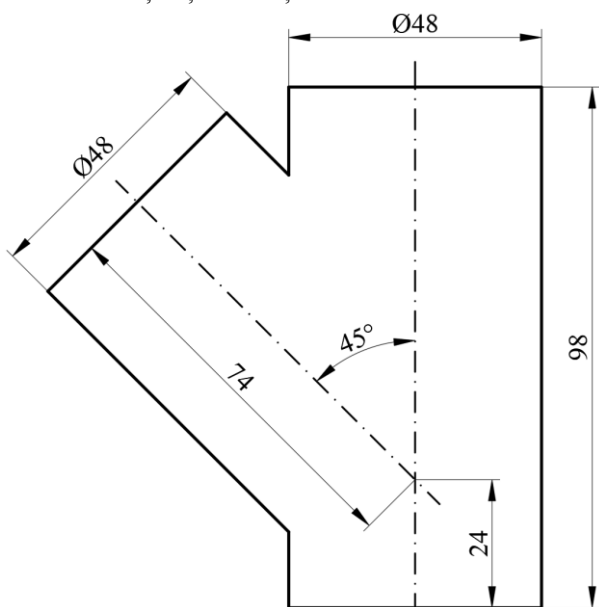


Fig. 1 Intersecția cilindrilor de diametre diferite

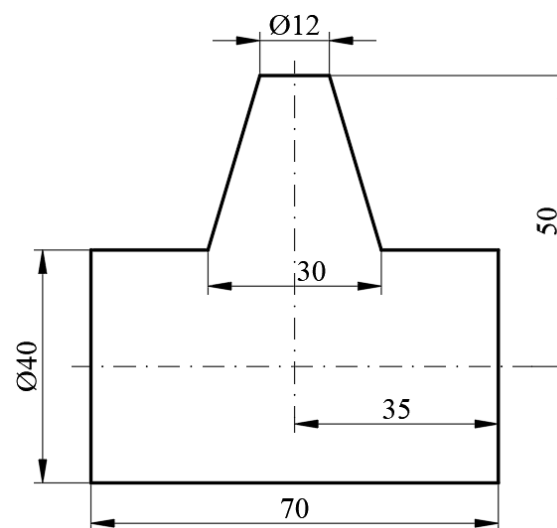


Fig. 2 Intersecția cilindru - trunchi de con