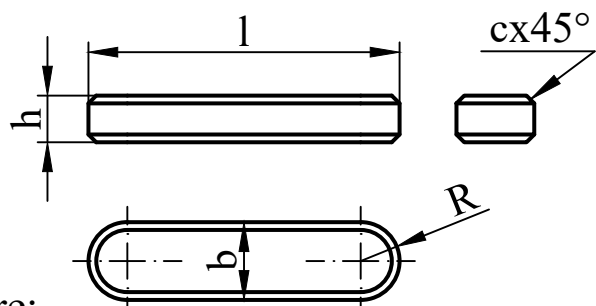


Asamblări prin pene

Să se realizeze asamblările prin pene și desenele de execuție ale penelor, arborelui și a butucului, respectându-se dimensiunile standardizate. Dimensiunile neprecizate se vor alege constructiv.

Dimensiuni standardizate Pană paralelă - ISO 2491						Desen de execuție - tronson arbore cu canal pentru pană paralelă	Desen de execuție - butuc cu canal pentru pană paralelă
d	b	h	l	t ₁	t ₂		
17÷22	6	6	14÷70	3,5	2,8		
22÷30	8	7	18÷90	4	3,3		
30÷38	10	8	22÷110	5	3,3		
38÷44	12	8	28÷140	5	3,3		
44÷50	14	9	36÷160	5,5	3,8		

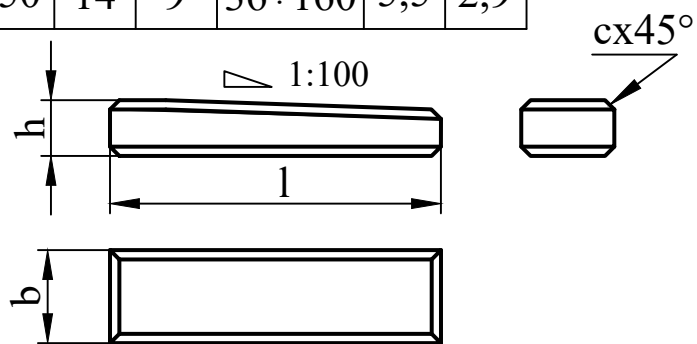
Pană paralelă - forma A



Notare:

Pană paralelă A b x h x l-ISO 2491

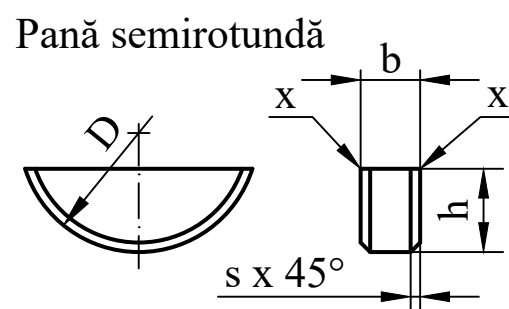
Pană înclinată - dimensiuni					
d	b	h	l	t ₁	t ₂
17÷22	6	6	14÷70	3,5	2,2
22÷30	8	7	18÷90	4	2,4
30÷38	10	8	22÷110	5	2,4
38÷44	12	8	28÷140	5	2,4
44÷50	14	9	36÷160	5,5	2,9



Notare:

Pană înclinată B b x h x l

Pană semirotundă - SR ISO 3912:2011 - dimensiuni					
d	b	h	D	t ₁	t ₂
15÷18	3	6,5	16	5,3	1,5
18÷20	4	6,5	16	5	1,8
20÷22	4	7,5	19	6	1,8
22÷25	5	6,5	16	4,5	2,3
25÷28	5	7,5	19	5,5	2,3
28÷32	5	9	22	7	2,3

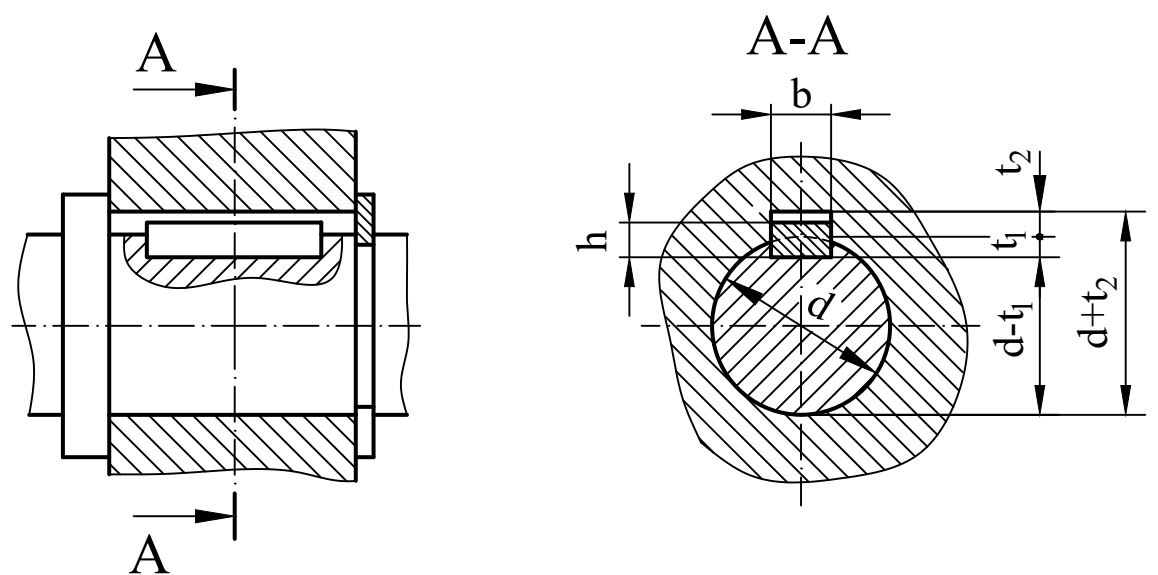


x-muchie teșită

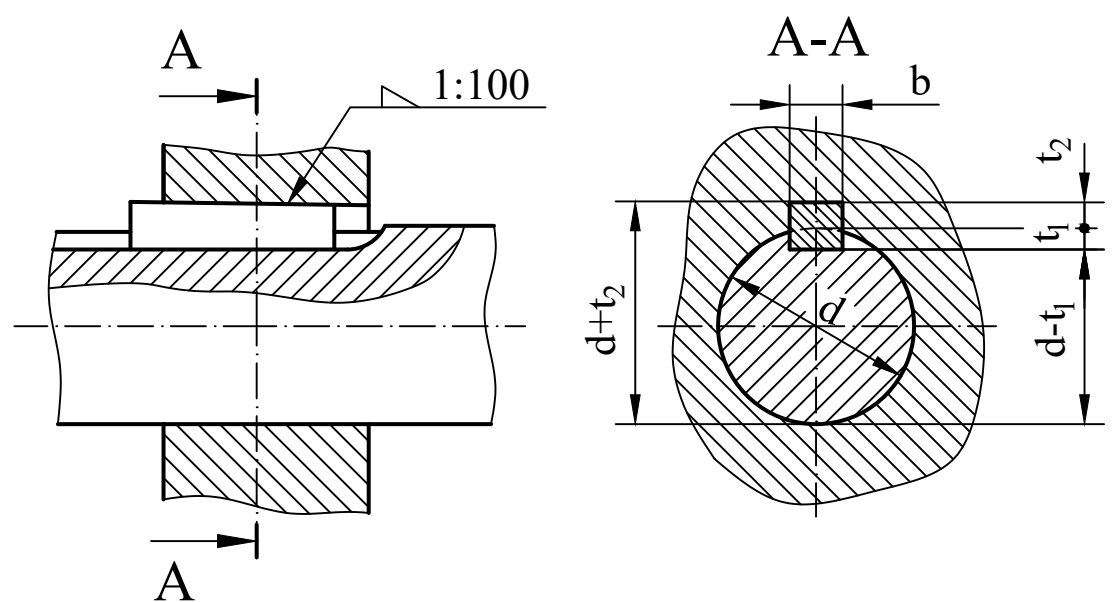
Notare:

Pană ISO 3912 5 x 6,5

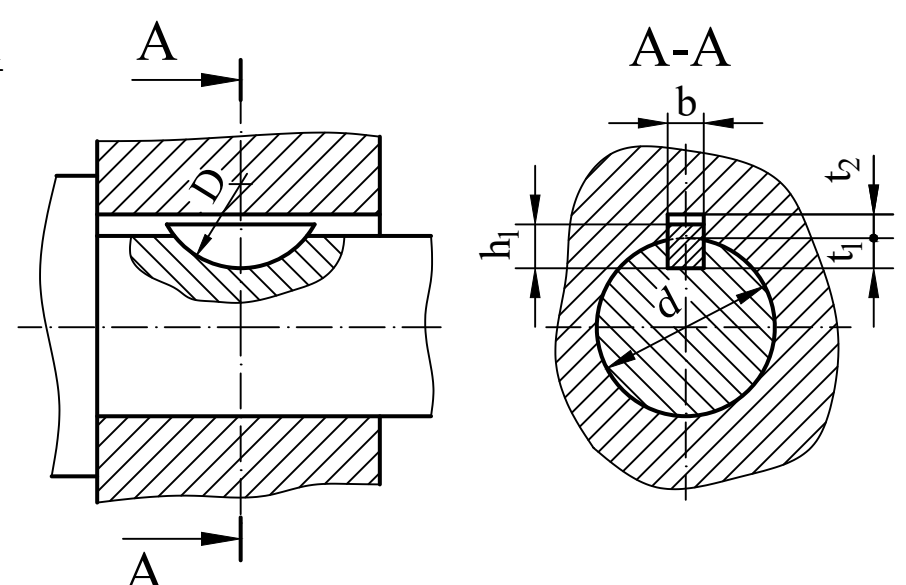
I. Asamblare arbore-butuc prin pană paralelă



II. Asamblare arbore-butuc prin pană înclinată



III. Asamblare arbore-butuc prin pană semirotundă

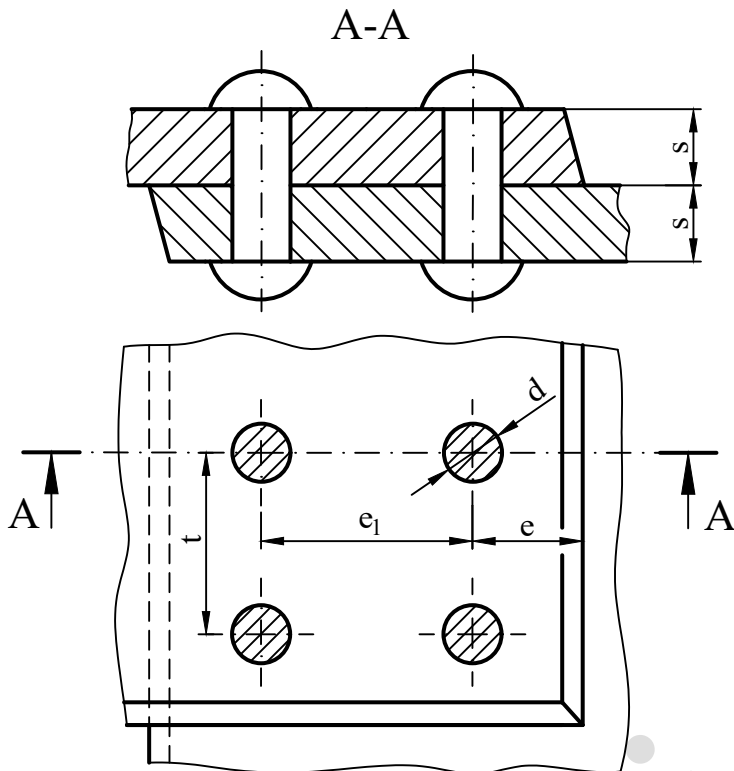


Asamblări prin nituire

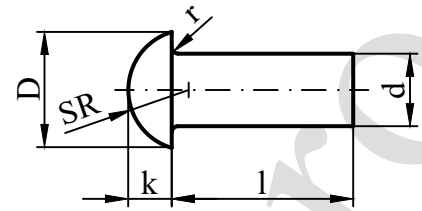
Să se realizeze asamblările nituite și desenele de execuție ale niturilor în conformitate cu indicațiile precizate și dimensiunile standardizate din tabel. Dimensiunile neprecizate se vor alege constructiv.

1. Asamblare prin nituire cu suprapunerea tablelor cu nituri cu cap semirotund pe două rânduri dispuse paralel.

Indicații: $e = 1,5d$; $e_1 = 3d$; $t = (2 \div 3,5)d + (8 \div 15) \text{ mm}$

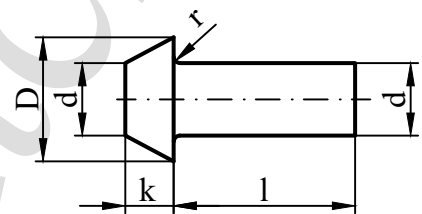


Nit cu cap semirotund - STAS 797-80



d	10	12	16	20	24
D	16	19	25	30	37
k	6	7,2	9,5	12	16
R	9	10	13	15,4	19,5
r	1	1	1,2	1,6	1,6
l	20÷80	24÷80	30÷90	40÷120	48÷160

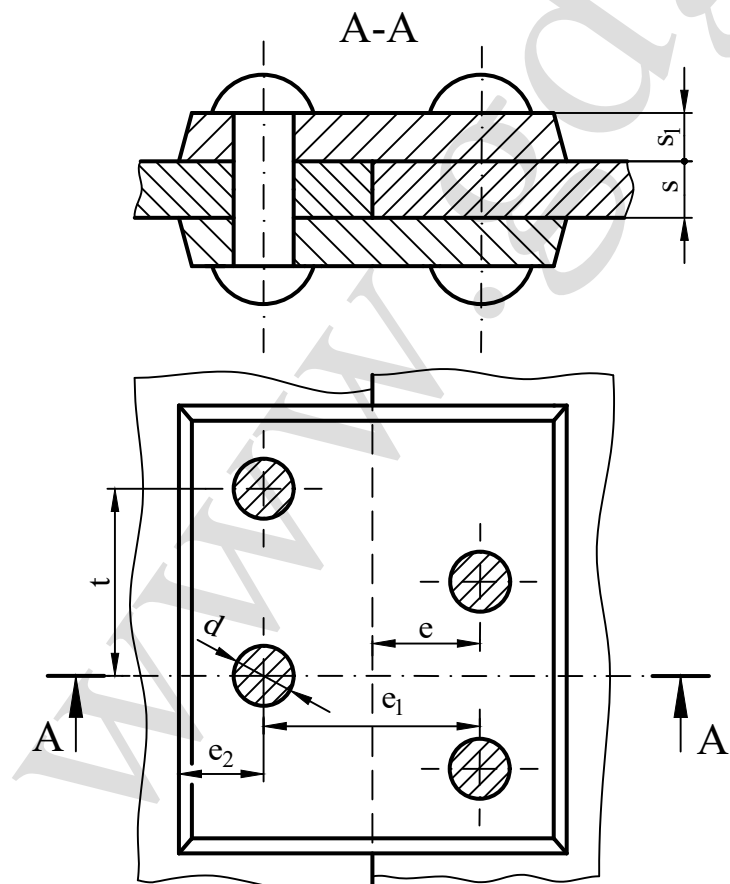
Nit cu cap tronconic - STAS 801-80



d	10	12	16	20	24
D	17	20,5	27	34	41
k	7	8	11	13,5	16
r	1	1	1,2	1,6	1,6
l	20÷80	24÷90	32÷100	40÷120	48÷150

2. Asamblare prin nituire cap la cap cu eclise prin nituri cu cap semirotund pe două rânduri dispuse în zig-zag.

Indicații: $e = 1,5d$; $e_1 = (0,5 \div 0,6)t$; $e_2 = 1,35d$; $s_1 = 0,8s$; $t = (2 \div 3,5)d + (8 \div 15) \text{ mm}$



3. Să se asambleze componentele din reprezentarea axonometrică explodată utilizând patru nituri cu cap tronconic. Se va reprezenta și se va cota secțiunea prin axa longitudinală a două nituri și vederea de sus a ansamblului. Dimensiunile nitului se vor alege din tabel, iar celelalte dimensiuni se calculează conform indicațiilor de la punctul 1 și 2. Dimensiunile neprecizate se vor alege constructiv.

